

Patto dei Sindaci
**Un patto
per il clima**



Regione Puglia

Provincia di Foggia

Comune di Lucera

Luglio 2023

Elaborato da:  **TerrAria s.r.l.**

Guida alla lettura:

GLOSSARIO

Indicatori di temperatura:

TMEAN: temperatura media annua (°C)

SU: numero di giorni all'anno in cui la temperatura massima supera i 25°C (giorni caldi)

FP: numero di giorni all'anno in cui la temperatura minima scende sotto gli 0°C (giorni freddi)

TR: numero di giorni all'anno in cui la temperatura minima supera i 20°C (notti tropicali)

Indicatori di precipitazione:

SP: Precipitazione estiva totale (mm)

WP: Precipitazione invernale totale (mm)

P: Precipitazione totale annua (mm)

CCD: media annuale del massimo numero di giorni consecutivi mensili in cui la precipitazione è inferiore a 1mm (giorni consecutivi asciutti)

R20: media annua del numero di giorni al mese in cui la precipitazione giornaliera è maggiore o uguale a 20mm

Scenari climatici futuri:

RCP4.5: Scenario di previsione futura di contenuta protezione del clima

RCP8.5: Scenario di previsione futura con nessuna protezione del clima

FONTI

Dataset utilizzati per le elaborazioni:

Scenari climatici futuri (RCP4.5 e RCP8.5 (2005 - 2100):
COSMO - CLM (risoluzione 8 km) del CMCC (Centro Mediterraneo Cambiamento Climatico) DDS (Data Delivery System)

Scenari climatici storici (1989 - 2020): ERA5 (risoluzione 2,2 km) del CMCC (Centro Mediterraneo Cambiamento Climatico) DDS (Data Delivery System)



Patto dei Sindaci
per il Clima e l'Energia
EUROPA



REGIONE PUGLIA



Strategia per
lo sviluppo sostenibile
REGIONE PUGLIA



Patto dei Sindaci

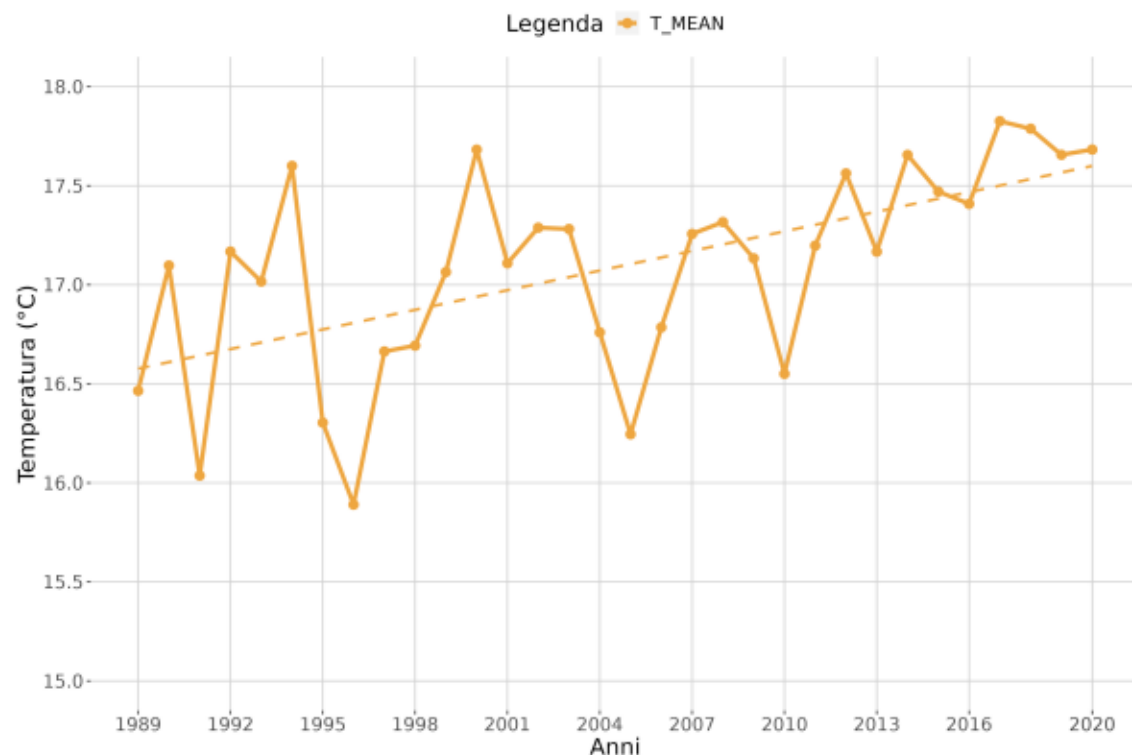
Un patto per il clima



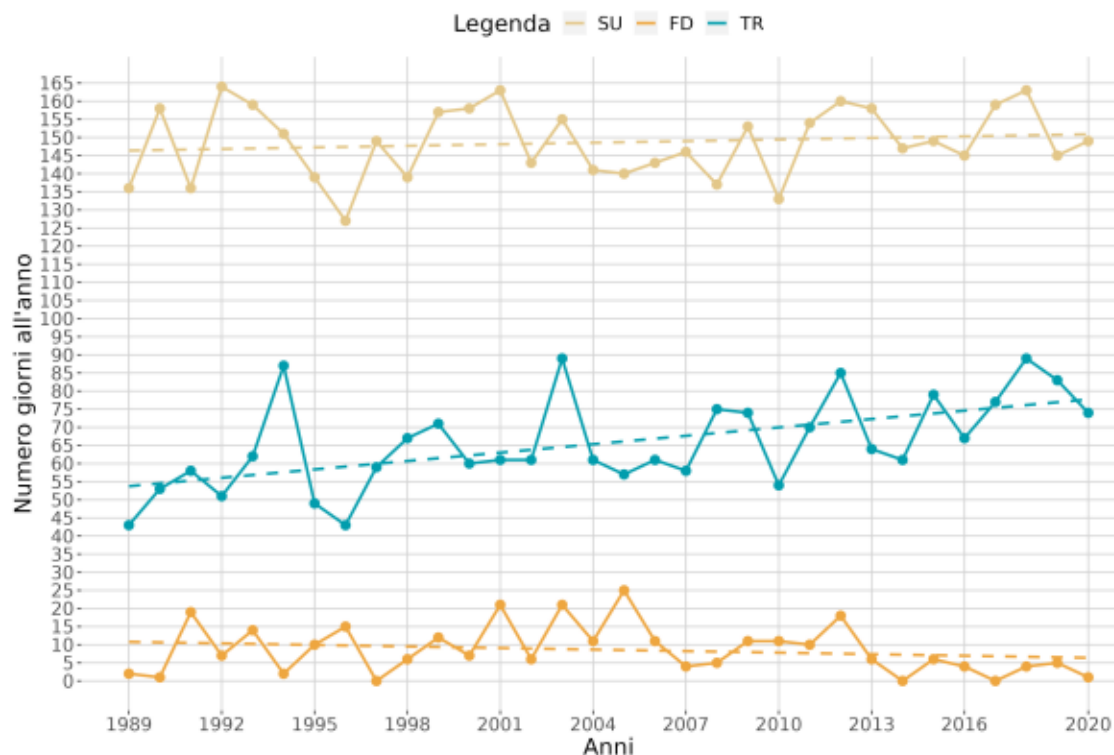
Prov. FG - Comune di: Lucera

SCENARIO PASSATO/ATTUALE (1989-2020)

Indicatore di temperatura: TMEAN



Indicatori di temperatura: SU, FP E TR



Patto dei Sindaci
per il Clima e l'Energia
EUROPA



REGIONE PUGLIA



Strategia per
lo sviluppo sostenibile
REGIONE PUGLIA



Patto dei Sindaci

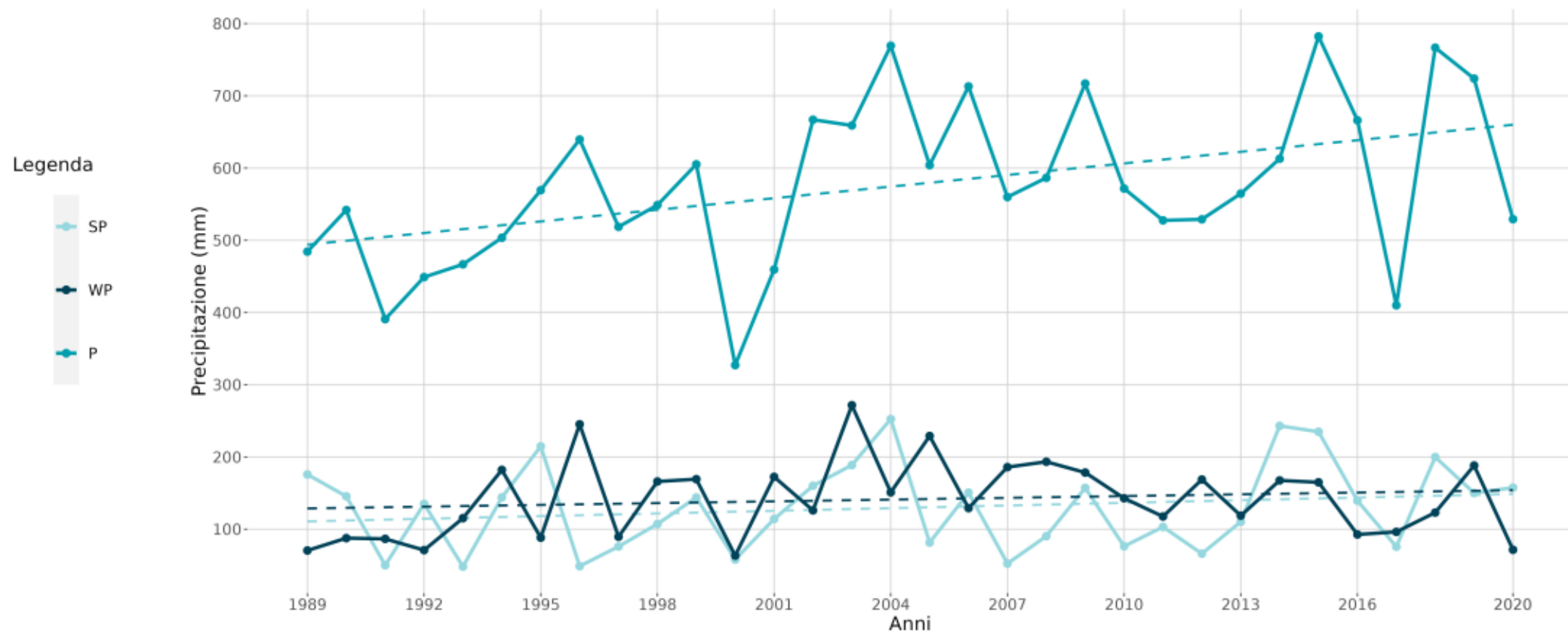
Un patto per il clima



Prov. FG - Comune di: Lucera

SCENARIO PASSATO/ATTUALE (1989-2020)

Indicatori di precipitazione:
SP, WP E P



Patto dei Sindaci
per il Clima e l'Energia
EUROPA



REGIONE PUGLIA



Strategia per
lo sviluppo sostenibile
REGIONE PUGLIA



Patto dei Sindaci

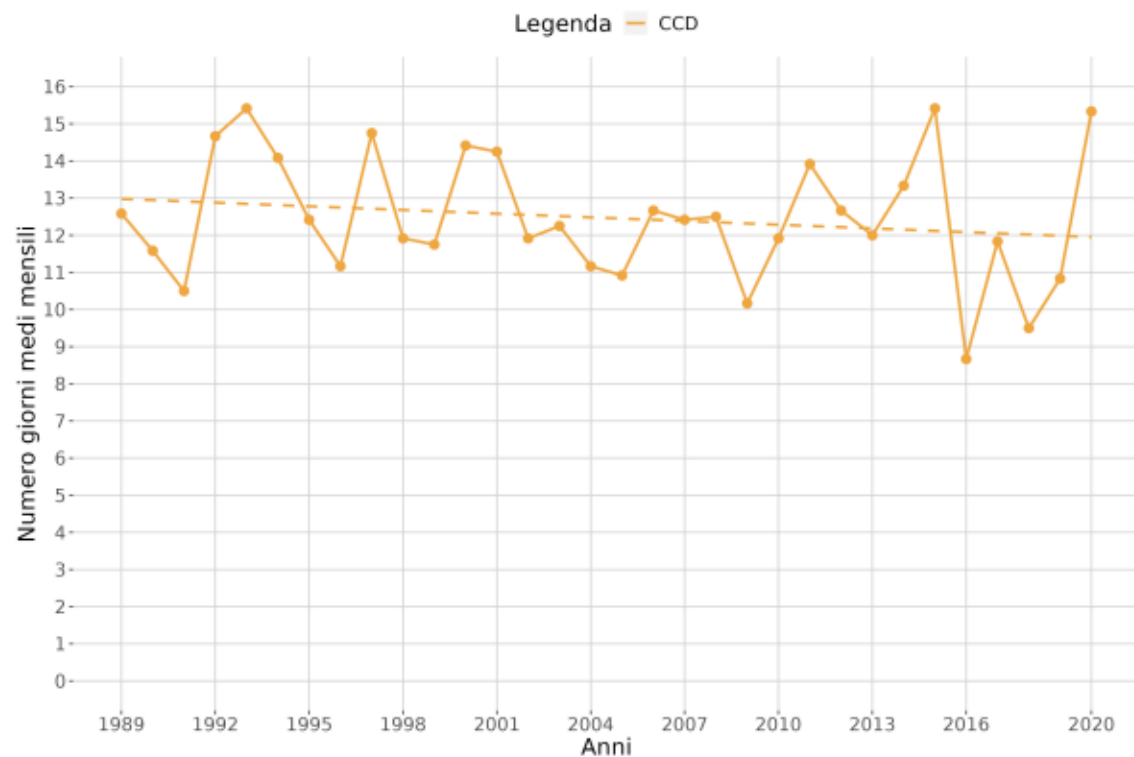
Un patto per il clima



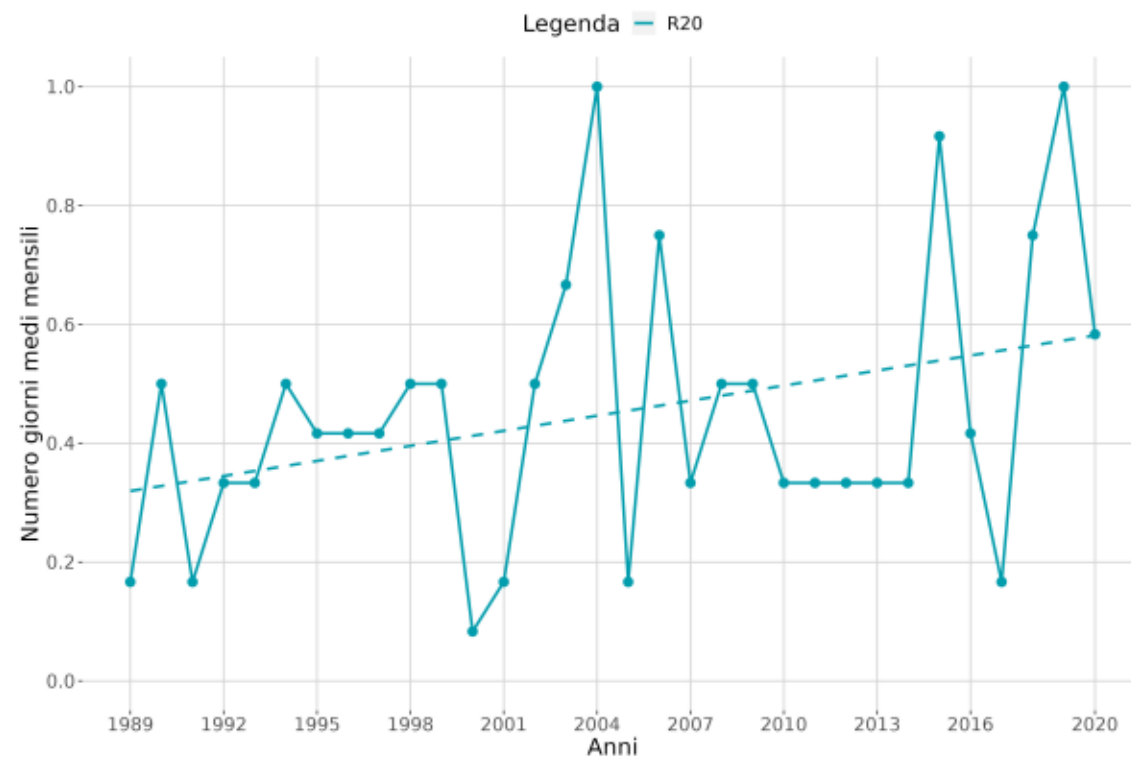
Prov. FG - Comune di: Lucera

SCENARIO PASSATO/ATTUALE (1989-2020)

Giorni consecutivi senza precipitazione: CCD



Precipitazione intensa: R20



Patto dei Sindaci
per il Clima e l'Energia
EUROPA



REGIONE PUGLIA



Strategia per
lo sviluppo sostenibile
REGIONE PUGLIA



Patto dei Sindaci

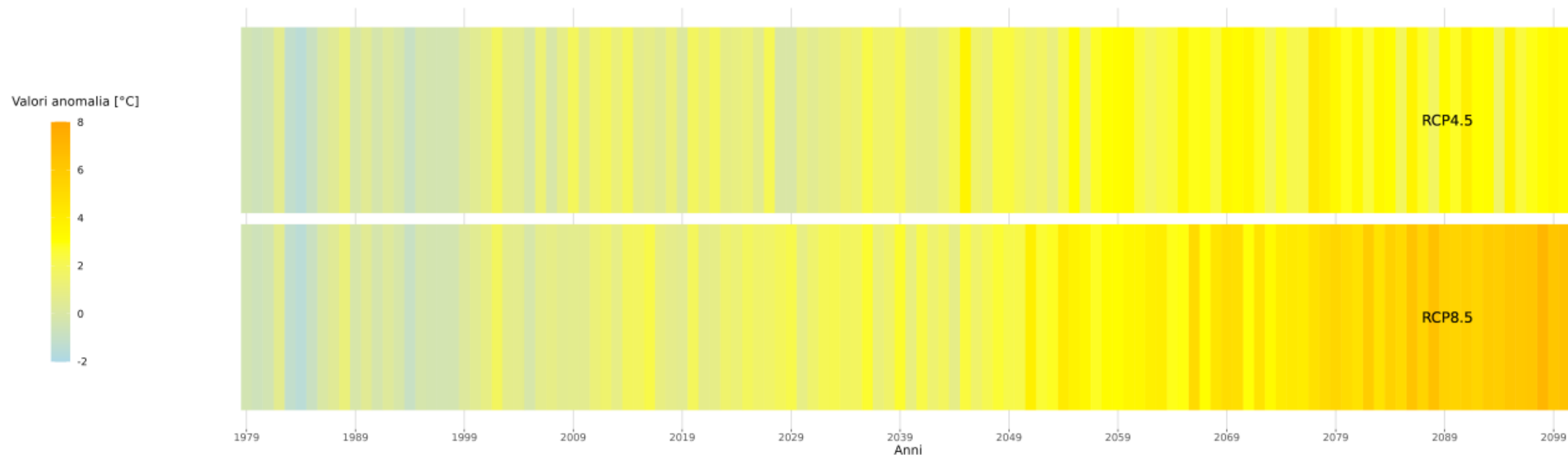
Un patto per il clima



Prov. FG - Comune di: Lucera

SCENARIO PASSATO/ATTUALE (1989-2020) E FUTURO (FINO AL 2099)

HEATMAP: anomalia dell'indicatore Tmean



Patto dei Sindaci
per il Clima e l'Energia
EUROPA



REGIONE PUGLIA



Strategia per
lo sviluppo sostenibile
REGIONE PUGLIA



Patto dei Sindaci

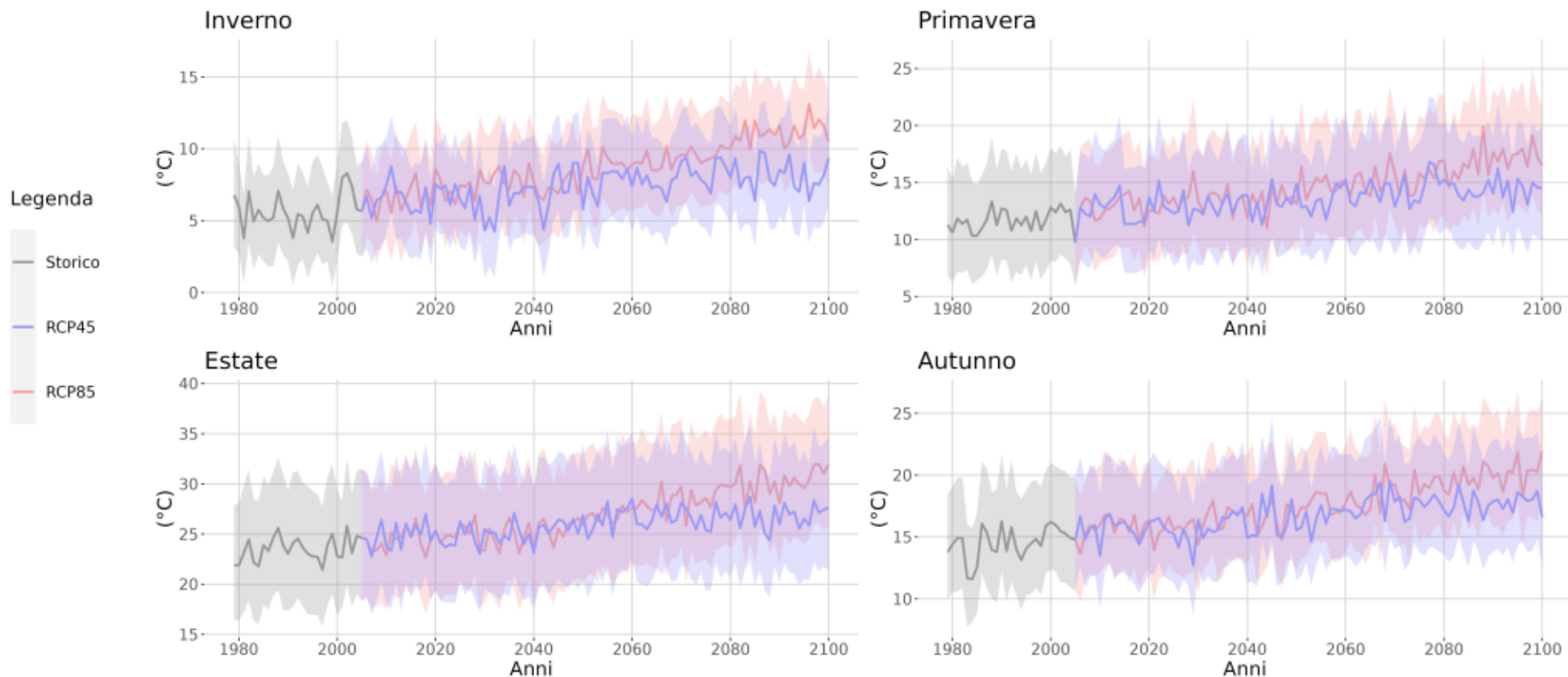
Un patto per il clima



Prov. FG - Comune di: Lucera

SCENARIO PASSATO/ATTUALE (1989-2020) E FUTURO (FINO AL 2099)

TEMPERATURA MEDIA STAGIONALE



Patto dei Sindaci
per il Clima e l'Energia
EUROPA



REGIONE PUGLIA



Strategia per
lo sviluppo sostenibile
REGIONE PUGLIA



Patto dei Sindaci

Un patto per il clima

